

유상 옵션 계약 안내(조합 추가옵션)

이문 아이파크 자이 계약자 여러분 안녕하십니까!

금번 당사에서는 조합세대 계약자분들께 아래와 같이 추가 유상 옵션 계약 행사를 시행하고자 합니다. 당사에서 제시해 드리는 첨부물의 유상 옵션 품목과 금액, 그리고 계약시 유의사항 등을 면밀히 검토하시고, 고객님께서 원하시는 유상 옵션 유형을 선택하시어 계약행사에 참석해 주시기 바랍니다. 금번 행사는 1회에 한해 실시되며, 추후 계약은 현장 여건에 따라 조기종료 될 수 있습니다. 끝으로 계약자 여러분의 가정에 평안이 깃드시기를 기원합니다.

- 아 래 -

■ 계약기간 : 2024년 4월 22일(월) ~ 4월 24일(수) 3일간 / 오전 10시 ~ 오후 4시까지

■ 계약장소 : 서울특별시 동대문구 이문동 163-77 이문 아이파크 자이 모델하우스

■ 계약내용 : 유상 옵션 (계약금 : 10%, 잔금 : 90%)

■ 신청시 구비서류

- 본인방문시 : 기존 옵션 계약서, 계약자 신분증, 계약자 인감도장
- 대리인 방문시 : 기존 옵션 계약서, 계약자 신분증, 계약자 인감도장, 대리인 신분증, 위임장
- 신규계약세대 : 분양계약서, 계약자 신분증, 계약자 인감도장, 인감증명서(3개월이내 발급분) 또는 본인서명사실확인서
※ 공동명의시 명의자 각각의 구비서류 필요
※ 본인서명사실확인서 제출시 대리인 위임 불가
- 계약행사에서 현금수납이 불가하므로 인터넷 뱅킹 또는 텔레 뱅킹을 이용하여 주시기 바랍니다.
- 인터넷 뱅킹 또는 텔레 뱅킹으로 계좌입금시 입금자 란에 해당 동·호수를 적어주시기 바라며, 계약금(10%) 입금 후 계약서를 작성하셔야만 계약이 성립되오니 **필히 행사장을 방문**하여 주시기 바랍니다.

- 입금 계좌번호

3-1-1(1단지) : 101, 102, 103, 104, 105, 106, 107, 108동

은행명	KB국민은행	계좌번호	955501-00-003407	예금주	에이치디씨현대산업개발주식회사
-----	--------	------	------------------	-----	-----------------

3-1-2(2단지) : 201, 202, 203, 204, 205, 206, 207, 208, 209, 210동

은행명	우리은행	계좌번호	1005-104-571538	예금주	지에스건설(주)
-----	------	------	-----------------	-----	----------

※ 행사장에서도 인터넷 뱅킹을 할 수 있습니다.

■ 유의사항

- 본 카달로그에 사용된 이미지 컷은 소비자의 이해를 돕기 위해 제작된 것입니다.
- 계약 후 변경/해지시 위약금이 발생하오니 계약전 내용을 정확히 확인 하시기 바랍니다. (자세한 사항은 계약시 계약서를 반드시 참고하시기 바랍니다.)
- 본 옵션 계약은 주문제작에 의해 진행되므로 해당 공사의 착수(발주 및 공사착수 사전행위 등을 포함) 이후에는 해제할 수 없습니다.
- 천장형 시스템 에어컨 계약시 제시된 선택사항 외에는 실별, 위치별로 선택할 수 없습니다.
- 천장형 시스템 에어컨 옵션 선택시 기존 냉매매립배관은 설치되지 않으며, 옵션금액은 냉매배관이 가감처리된 금액입니다.
- 천장형 시스템 에어컨 설치 위치는 현장여건에 따라 모델하우스와 일부 상이할 수 있습니다.
- 천장형 시스템 에어컨은 GRILL TYPE 입니다.
- 기존모델의 단종, 시장상황의 변화 등으로 당초 계약모델을 공급함이 불가능할 경우 동질이상의 타 모델을 공급할 수 있습니다.
- 가전제품의 에너지효율 등급은 검사기준에 따라 매년 변경될 수 있습니다.
- 가전제품(삼성전자) 무상 A/S 기간은 준공 후 3년이며, 소비자의 과실로 인한 경우의 A/S는 유상처리됩니다.
- 옵션 선택시 부위별 가구 설치 및 레이아웃이 변경 될 수 있습니다.
- 빌트인에 따라 가구 형태 및 위치가 변경 될 수 있습니다.
- 원활한 공사 진행을 위하여 기존에 계약하신 유상옵션은 추가, 해약, 변경이 불가합니다.
- 유상 옵션 신청시 모델하우스 방문, 상담 후 신청하여 주시기 바랍니다.

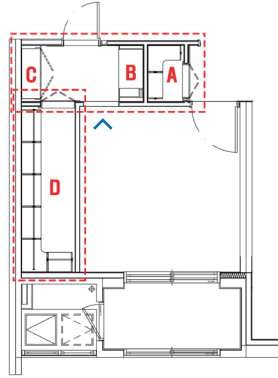
■ 원활한 행사진행을 위한 선착순 예약 시스템 실시 (사이트 접속은 4월 18일 오후 1시부터 가능합니다.)

- 예약 사이트 (<http://www.reserve-apt2.co.kr/>) 접속하여 선착순으로 방문 예약신청하여 주시기 바랍니다.
※ 사전 예약이 안되어 있는 경우 계약 및 방문이 불가하오니 업무 협조 부탁드립니다.
※ 원하시는 예약방문 날짜 및 시간이 조기 마감 될 수 있으니 양해바랍니다.
※ 현장 여건상 행사장 내에 주차공간이 협소하므로 견본주택 내 주차 절대 불가합니다.

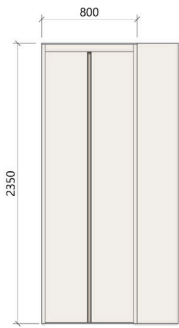
안방 드레스룸

편리함에 고급스러움을 더한 프리미엄 드레스룸 공간을 연출 할 수 있습니다

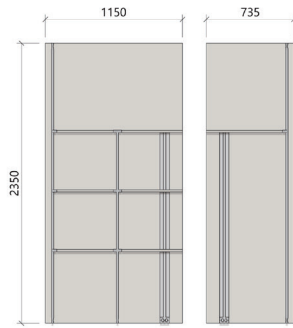
84A 타입 안방 드레스룸 옵션형



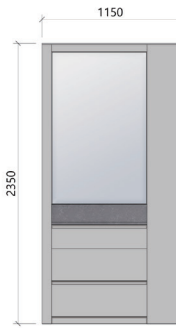
<팬트리+안방 화장대+선반장+드레스룸 시스템가구>



<A1 - 팬트리 도어>



<A2 - 팬트리 시스템 가구>



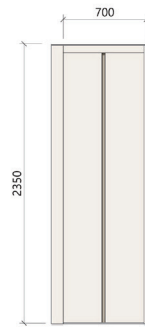
<B - 화장대>



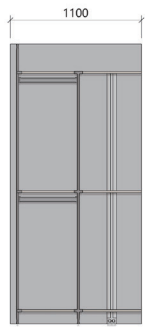
<C - 선반장>



<D1 - 드레스룸 도어>



<D2 - 드레스룸 시스템 가구>



유의사항

- ※ 본 이미지는 카탈로그 평면도, 아이소 기준으로 작성되었습니다.
- ※ 마감재는 고유 특성, 가공 등으로 실제 시공 시 색상 등이 견본주택 및 홍보물과 다소 차이가 있을 수 있습니다.
- ※ 조합세대 한샘 가구 수준으로 적용됩니다.

옵션품목

(금액 단위 : 천원, VAT 포함)

타입	구분	판매가	계약금	비고
84A	안방 드레스룸 특화	12,300	1,230	

삼성 시스템에어컨

System Air Conditioner

세련되고 깔끔한 디자인으로
아파트의 품격을 높여줍니다

102A 타입 에어컨 설치 위치



유의사항

- ※ 마감재는 고유 특성, 가공 등으로 실제 시공 시 색상 등이 견본주택 및 홍보물과 다소 차이가 있을 수 있습니다.
- ※ 에어컨(주방+알파룸) 선택시 조합 102A 알파룸에 기본제공되는 팬트리시스템선반은 미설치되며 미조립 형태로 전달됩니다.

옵션품목

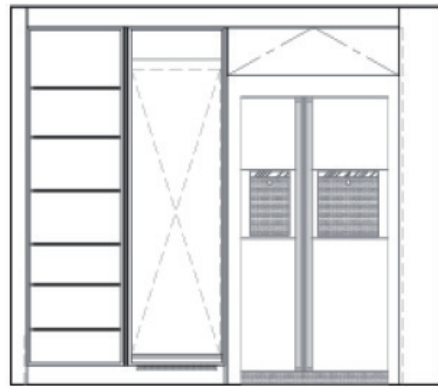
(금액 단위 : 천원, VAT 포함)

타입	구분			판매가	계약금	
102A	천장형 시스템 에어컨 (DVM HOME)	삼성전자	무풍 GRILL TYPE	ALT2(2대) 주방+알파룸	3,380	338

냉장고 키큰장

주방 수납공간을 보다 효과적으로
변화시켜 드립니다

옵션 [수납장 + B.T 김치냉장고장]



〈수납장〉 〈김치냉장고장〉 〈냉장고장〉

유의사항

- ※ 본 이미지는 카탈로그 평면도, 아이소 기준으로 작성되었습니다.
- ※ 마감자재는 고유 특성, 가공 등으로 실제 시공 시 색상 등이 견본주택 및 홍보물과 다소 차이가 있을 수 있습니다.
- ※ 냉장고 키큰장 유상 옵션선택시 조합 기본제공품목인 콤비냉장고는 제공되나 주방 미설치됩니다.
- ※ 조합세대 외산주방 가구(놀테) 적용됩니다.

옵션품목

(금액 단위 : 천원, VAT 포함)

타입	구분	판매가	계약금	비고
59A	냉장고 키큰장	4,500	450	
59B				
84A				
84B				
84C				
102A				
102P				
119P				
139P				