

모두의 기대가 모인 단 하나의

Super Main

4,321세대 대단지의 품격에 걸맞은
41층 초고층 설계와 품위로운 외관 디자인-
도시의 시선을 사로잡는 압도적인 세상을 짓습니다.

IPARK 

이문 아이파크 자이



※ 본 홍보물의 이미지는 소비자의 이해를 돕기 위한 것으로 실제와 상이할 수 있습니다.

IPARK 
이문 아이파크 자이

10월 오픈예정
1600-6554

비교를 허락하지 않는
압도적인 규모로 도시의 메인이 되다
아파트 4,321세대 | 오피스텔 594실
아파트 일반분양 1,467세대 20㎡~102㎡

시행 **이문3재정비촉진구역주택재개발정비사업조합**
시공 **HDC 현대산업개발** 



건본주택 | 서울특별시 동대문구 이문동 163-77

아이파크와 자이가 만드는 프리미엄 대단지 4,321세대 신도시급 스케일로 도시 중심의 변화를 대표하다



새로운 내일이 시작되는 경이로운 중심을 만나다 SPECIAL 7



신이문역 · 외대앞역 더블역세권과
동부간선도로, 청량리역 등
편리한 교통망



천장산과 중랑천이
일상을 둘러싸는 배산임수 입지
도심 속 힐링 라이프



코스트코, 홈플러스, 롯데백화점,
경희의료원, 삼육서울병원 등
다양한 생활인프라



더블 GTX-B/C(계획),
동부간선도로 지하화(계획)
대규모 미래비전



이문휘경재정비촉진지구
개발의 메인이 될
4,321세대 대단지



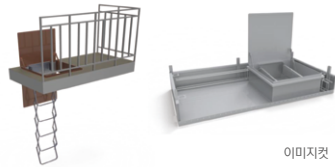
도보거리 초중고 및
한국외대, 한예중, 경희대 등
명품 교육환경



대한민국을 대표하는
아이파크와 자이의 합작품
메이저 브랜드 파워

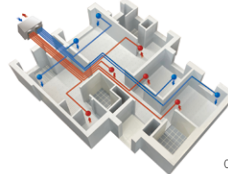
※ 상기 지역위치도, 교통도는 소비자의 이해를 돕기 위해 네이버 포털 지도를 참조하여 제작된 것으로 실제와 차이가 날 수 있습니다. ※ 상기 「GTX-B(계획)·GTX-C(계획)」 관련 내용은 국토교통부 수도권광역급행철도 B노선(용산~상봉) 기본계획 확정·고시 보도자료를 참고하였습니다. ※ 상기 「홈플러스, 코스트코, 롯데백화점, 경희의료원, 삼육서울병원 등」 관련 내용은 서울특별시 도시개발사업시행계획(제2020-119호) 용역 일대 도시재생발전계획 고시를 참고하였습니다. ※ 상기 「동부간선도로 지하화(계획)」 및 「동부간선도로 상부생태공원(계획)」 관련 내용은 서울특별시 동북권사업과, 도시개발사업본부 보도자료를 참고하였습니다. ※ 도시개발사업 및 개발계획은 정부시책, 관계기관의 사정에 따라 변경 및 취소 또는 지연될 수 있으며 시행·시공사는 이와 무관합니다. ※ 상기 CG이미지는 소비자의 이해를 돕기 위한 것으로 실제 시공 시 다소 차이가 있으며, 향후 개발 계획 및 인·허가에 따라 변경될 수 있습니다.

일상의 디테일을 높이는 이문 아이파크 자이만의 특화설계



옥외 탈출형 대피시설 살리고

대피공간을 대체하는 안전한 방화구획은 물론,
대피공간 설치 면제로
약 2.3㎡의 발코니 공간을 자유롭게 활용



탁월한 기술력의 SSONO 전열교환기

각각의 침실과 거실을 1:1로 연결 및 습식세척하는 클린호스를 구축하여 청정한 실내공기 유지,
에너지절약 등에 도움



지진에 강한 내진강도 7

수정 메르칼리 진도등급 VII(최대 유효
지반가속도 0.169g)을 기준으로 한 내진설계로
안심 주거환경 추구



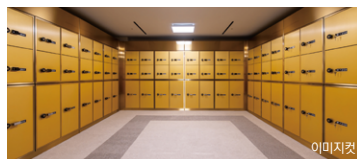
하이엔드 승강기 미쓰비시 엘리베이터

고급스러운 디자인과 혁신기술을 바탕으로
한남더빌, 나인원한남 등하이엔드 주거시설이
선택한 최고급 엘리베이터



공간활용도를 높여주는 세대창고

많은 공간을 차지하는 레저용품, 계절용품 등의
물건을 보관할 수 있는
별도의 세대별 창고 제공으로 편리



소중한 물품을 지켜주는 안심보관센터

입주민의 물품을 안전하게 보관하고
수령 가능한 곳으로 분실과 파손 위험에
대비하는 시설



건강한 아침을 제안하는 조식서비스

바쁜 하루를 시작하는 입주민의 아침이
든든하고 편안하도록
조식서비스 예정

※ 조식서비스, 세대창고 및 안심보관센터 설치 및 운용에 관한 사항은 준공 후 조합에서 옵션으로 시공함.

I PARK X
이문 아이파크 자이

홈페이지 : www.i-park.com/imun
현장 : 서울시 동대문구 이문동 142-1, 419-8 일대

시책 이문3재정비촉진구역주택재개발정비사업조합 | 시공 HDC 현대산업개발 | GS건설

1600-6554